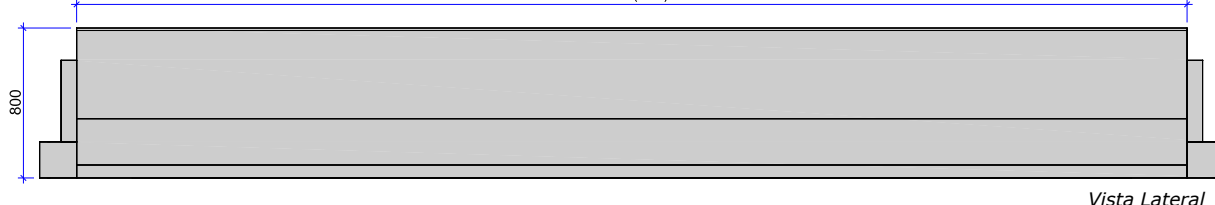
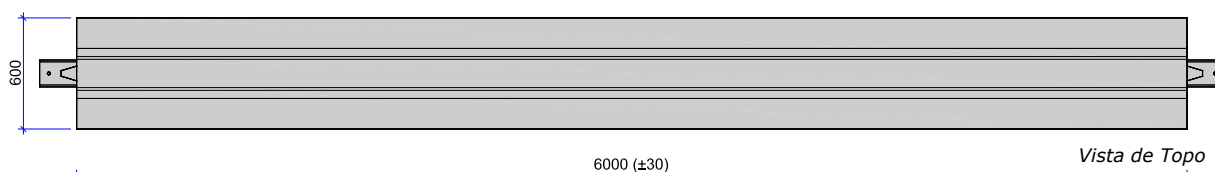
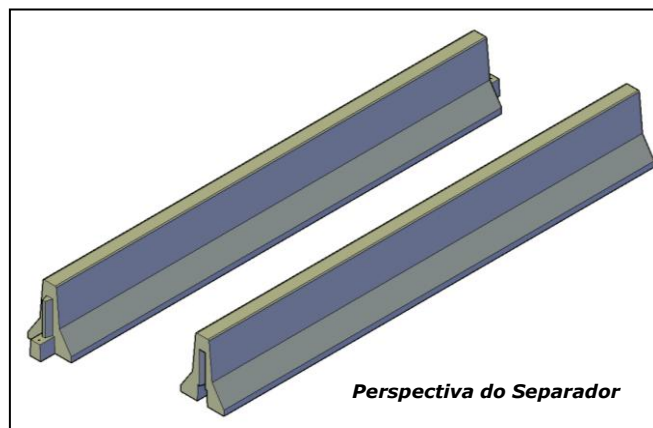
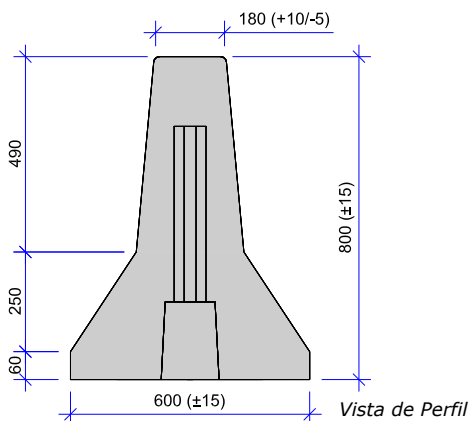


Separador de Via Simétrico NEW JERSEY N2 – Macho/Fêmea
EN 1317-5 ; "Sistemas de Retenção Rodoviários. Parte 5: Requisitos do Produto e Avaliação de Conformidade para Sistemas de Retenção de Veículos."

Unidade: mm


Características do Produto
EN 1317-2 e EN 13369 ; "Especificação para Barreiras de Segurança em Betão"

Método de Ensaio	TB 11	TB 32	Perspectiva do Sistema de Encaixe
Dimensões (mm)	6000x600x800	6000x600x800	
Nível de contenção	N2	N2	
Nível de gravidade de colisão	C	B	
Largura útil normalizada	Classe W2	Classe W6	
Deflexão dinâmica normalizada	0,2 m	1,2 m	
Resistência à compressão do betão de acordo com a EN 206-1	Classe C25/30	Classe C25/30	
Resistência à exposição do betão de acordo com a EN 206-1	Classe XC2	Classe XC2	
Resistência à remoção da neve	Classe 4	Classe 4	
Aço da armadura	A500 NR	A500 NR	
Recobrimento mínimo	35 mm	35 mm	
Peso	2920 kg	2920 kg	
Aprovado por: Carlos Silva	Elaborado por: Eduardo Pimenta	FTP nº: SNJC_003	Data: 29/05/2013