

**evolving
towards
design &
innovation**

Reference Jobs



A
CIMENTEIRA
DO
LOURO

create unique worlds
schaffung einzigartiger welten



We are a Portuguese brand with strong and dynamic DNA in area of concrete floors and coverings. We have one strong connection to technical knowledge, innovative design, quality, performance and strength of our materials and solutions. We have been in the market for over 46 years with reference architecture projects and interior design worldwide. In Portugal we are responsible for the most important road infrastructures, floors and wall tiles of some of the largest public, commercial, educational and sports reference jobs.

We have evolved with our commitment with innovation, design, quality, environment and safety of our solutions, products and raw materials. From genesis and collection of raw material to the final process, we follow all the steps until we reach the product that we trade. Thanks to the excellent technical and visual properties, ACL's indoor and outdoor flooring and coverings are now used in all types of international architectural projects.

Wir sind eine portugiesische Marke mit starker und dynamischer DNA im Bereich Betonböden und -wandverkleidungen. Wir haben eine starke Verbindung zu technischem Wissen, innovativem Design, Qualität, Leistung und Stärke unserer Materialien und Lösungen. Wir sind seit über 46 Jahren weltweit auf dem Markt und können auf unzählige Referenzarchitekturprojekte verweisen. In Portugal zeichnen wir für einige der wichtigsten Straßeninfrastrukturprojekte sowie einige der größten öffentlichen, kommerziellen sowie Bildungs- und Sportinfrastrukturprojekte mit unseren Böden und Wandverkleidungen verantwortlich.

Wir haben uns in den Bereichen Innovation, Design, Qualität, Umwelt und Sicherheit unserer Lösungen, Produkte und eingesetzten Rohstoffe ständig weiterentwickelt. Vom Ursprung der Rohstoffe über den Bezug derselben bis hin zum Fertigungsprozess achten wir in allen Schritten darauf, daß wir genau das Produkt fertigen, das wir verkaufen möchten. Dank der hervorragenden technischen und visuellen Eigenschaften werden die Böden und Wandverkleidungen von ACL heute in allen Arten internationaler Architekturprojekte verwendet.

ACL AROUND THE WORLD
ACL RUND UM DIE WELT

we protect the environment!

Wir schützen die Umwelt!



For us, environment is not a trend, it's an objective reality. The assessment and systematic control of the environmental impacts of our activities are priority concerns.

Concrete products are composed of cement, sand, aggregates and water, being 100% recyclable.

Our waste is separated and sent to licensed entities for this purpose, with about 99.9% of waste sent for recycling.

The resource consumption is also a concern. The remaining water, in the production process, is treated and reused internally.

In 2018, we started implementing 1.984 photovoltaic panels in our factory, thus favoring increased consumption of renewable energy.

Environmental protection assumes an increasing importance in our society, a reality that A Cimenteira do Louro shares and promotes. EN ISO 14001 Standard Certification is proof of that concern and makes our company the first in its sector to obtain that Standard in Portugal.

Umwelt ist für uns kein Trend, sondern objektive Realität. Die Bewertung und systematische Kontrolle der Umweltauswirkungen unserer Aktivitäten sind uns ein vorrangiges Anliegen.

Betonprodukte bestehen aus Zement, Sand, Zuschlagstoffen und Wasser und sind zu 100% recycelbar.

Unsere Abfälle werden getrennt und an zertifizierte Verarbeiter weitergeleitet. Etwa 99,9% der Abfälle werden recycelt.

Der Ressourcenverbrauch ist uns ebenfalls ein Anliegen.

Schmutzwasser aus dem Produktionsprozess wird aufbereitet und intern wiederverwendet.

Im Jahr 2018 haben wir mit der Anbringung von 1.984 Photovoltaik-Modulen in unserem Werk begonnen. Unser Energieverbrauch soll größtmöglich durch erneuerbare Energien abgedeckt werden.

Umweltschutz gewinnt in der Gesellschaft zunehmend an Bedeutung, eine Realität, die A Cimenteira do Louro teilt und fördert.

Die Normzertifizierung nach EN ISO 14001 ist ein Beweis für unser Engagement. Wir waren das erste Unternehmen in Portugal, das diese Zertifizierung in unserer Branche erhalten hat.





SN _ 10

SN _ 10

Private home Portugal
Privates Haus Portugal

SIENA





SN _ 09

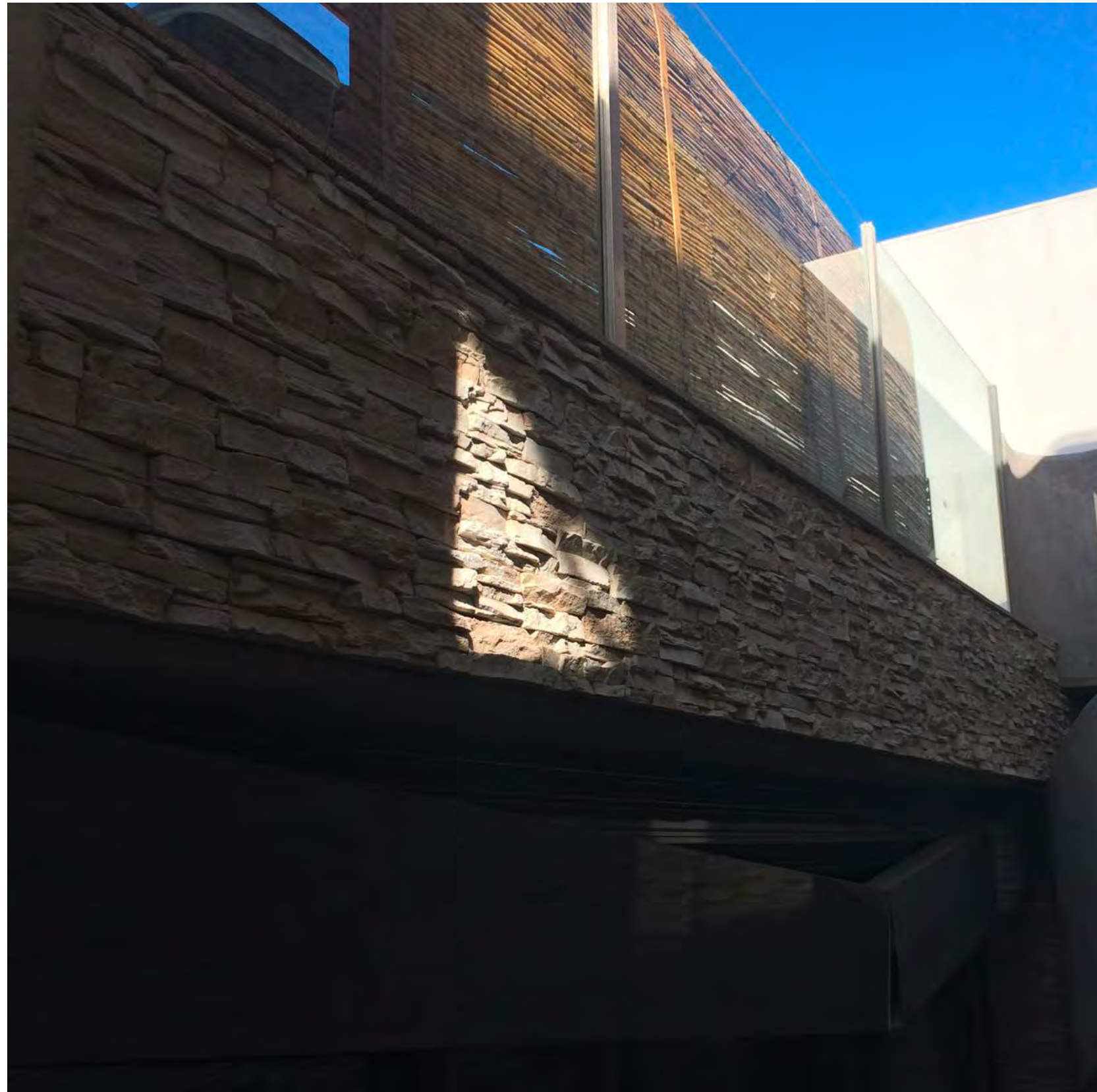
Private home France
Privates haus Frankreich

SIENA



SN _ 09

Private home Portugal
Privates Haus Portugal



SN _ 03

Private home Portugal
Privates Haus Portugal



SN _ 03

Lidl France
Lidl Frankreich

SIENA



RY _ 10



RY _ 10

Private home Portugal
Privates Haus Portugal

ROYAL



RY _ 08

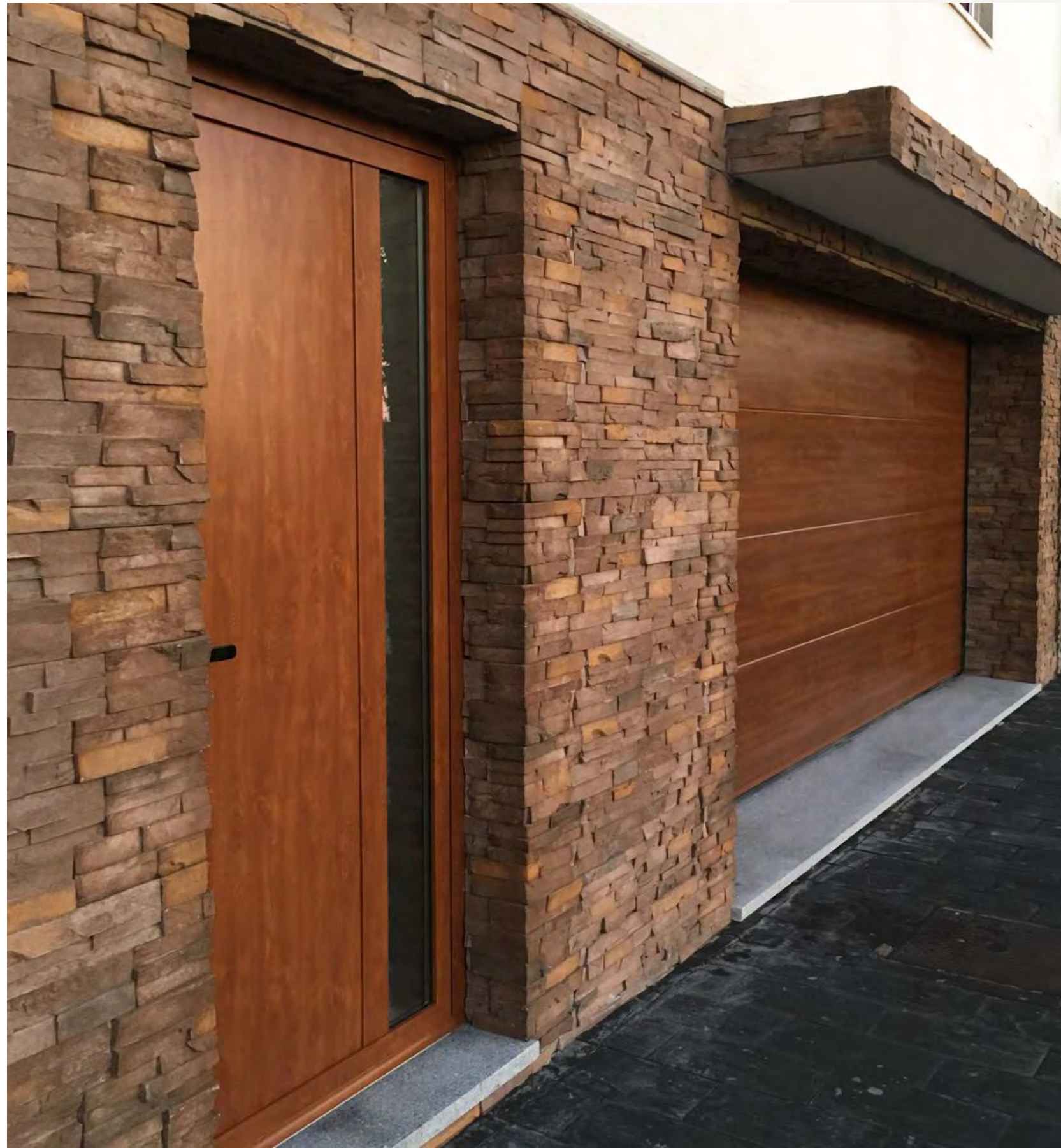
—
Private building France
Privates Gebäude Frankreich

ROYAL



RY _ 08

—
Private building France
Privates Gebäude Frankreich



RY _ 08

—
Private home Portugal
Privates Haus Portugal

ROYAL



RY _ 10

—
Private home Portugal
Privates Haus Portugal



LN _ 10



LN _ 13

Private home Portugal
Privates Haus Portugal

LUNA



○ _ 14

—
Gated community 200 Villas Portugal
Wohnanlage 200 Villen Portugal



○ _ 10



○ _ 10

—
Private home Portugal
Privates Haus Portugal

ORION



V _ 50

V _ 43

—

Private home Brazil
Privates Haus Brasilien

VÉNUS



M _ 49

—

Private home Germany
Privates Haus Deutschland



M _ 08

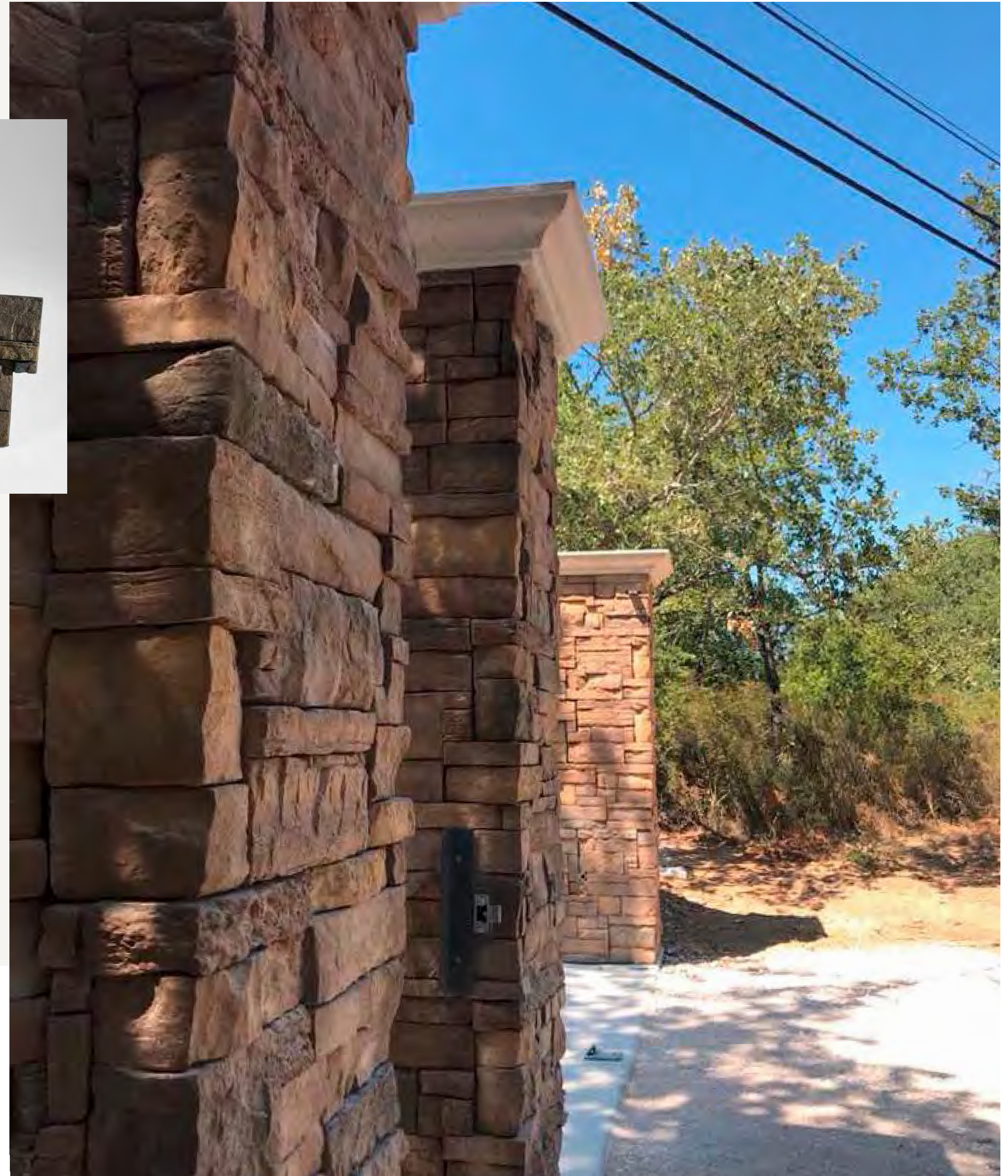
MARTE



N _ 11

N _ 08

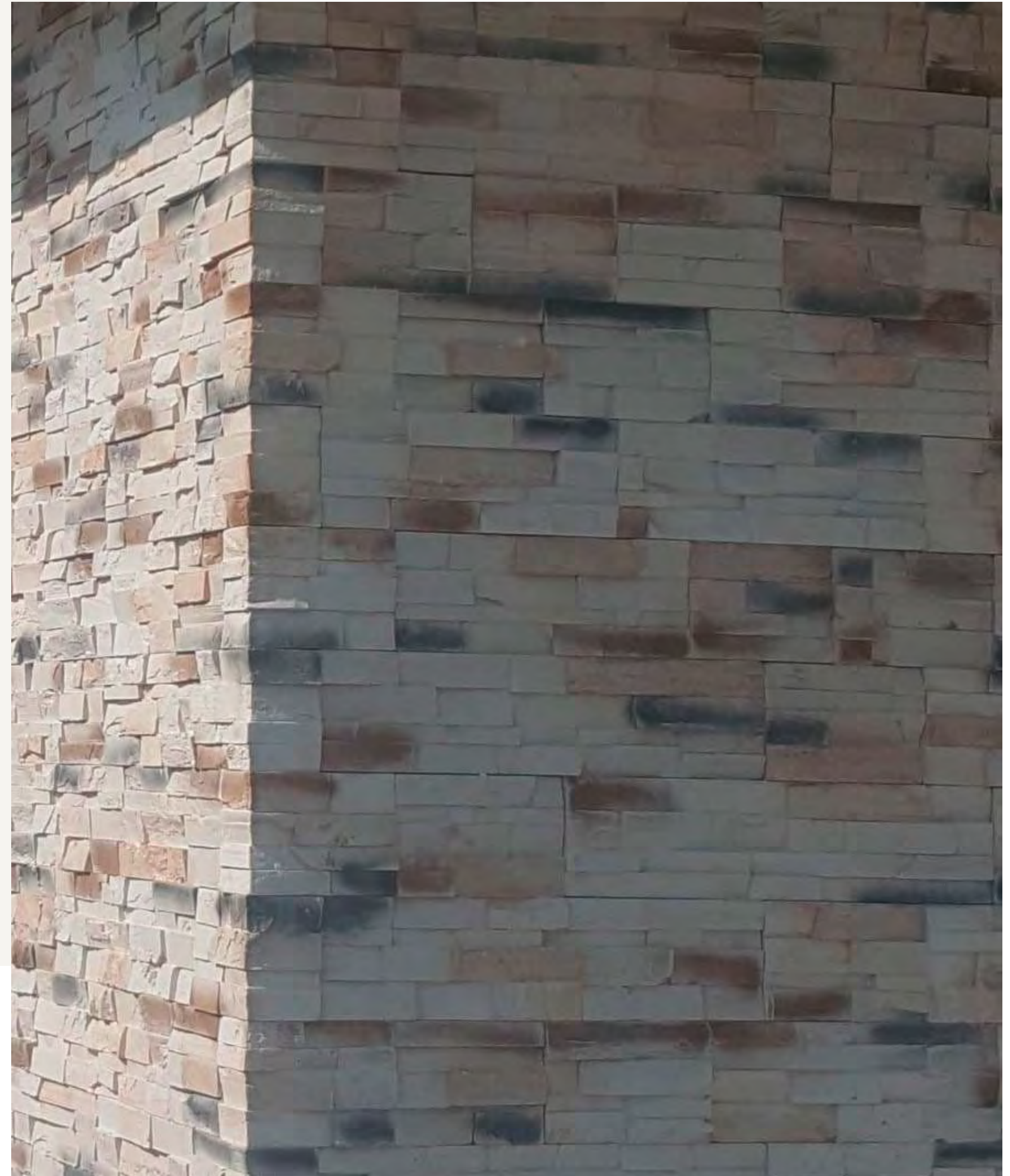
Private home Portugal
Privates Haus Portugal



NISA



C _ 03



C _ 03

Private home Portugal
Privates Haus Portugal

CASTER



SC _ 35

—
Private home Portugal
Privates Haus Portugal



SC _ 35



SC _ 35

—
Private home Portugal
Privates Haus Portugal

STONE CORK



CS _ 29



CS _ 29

Private home Brazil
Privates Haus Brasilien

CONCRESTRIP



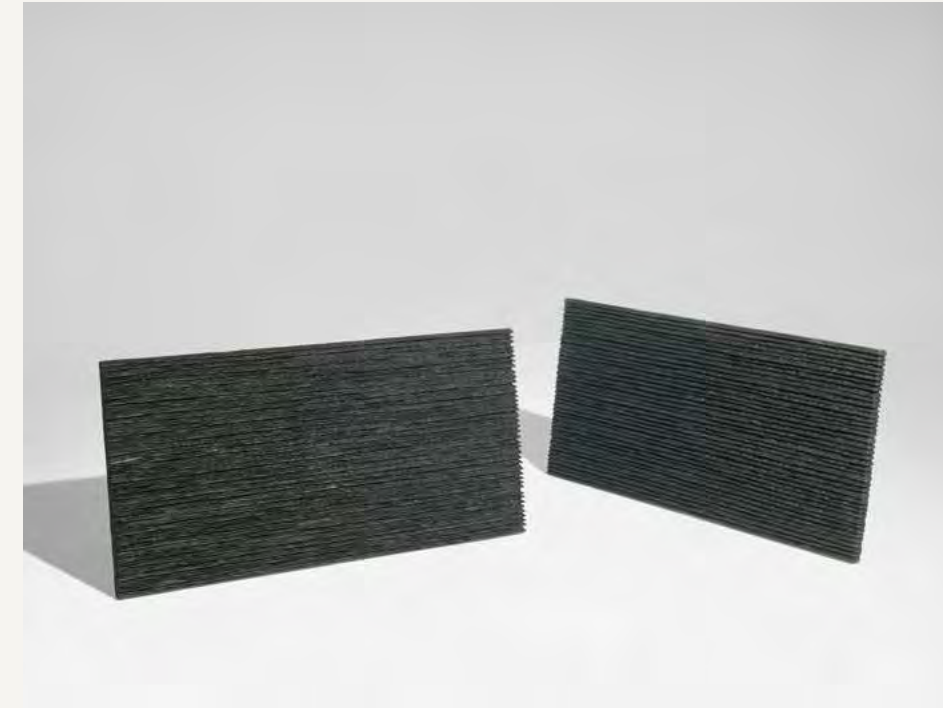
RC _ 22



RC _ 09

Private home Portugal
Privates Haus Portugal

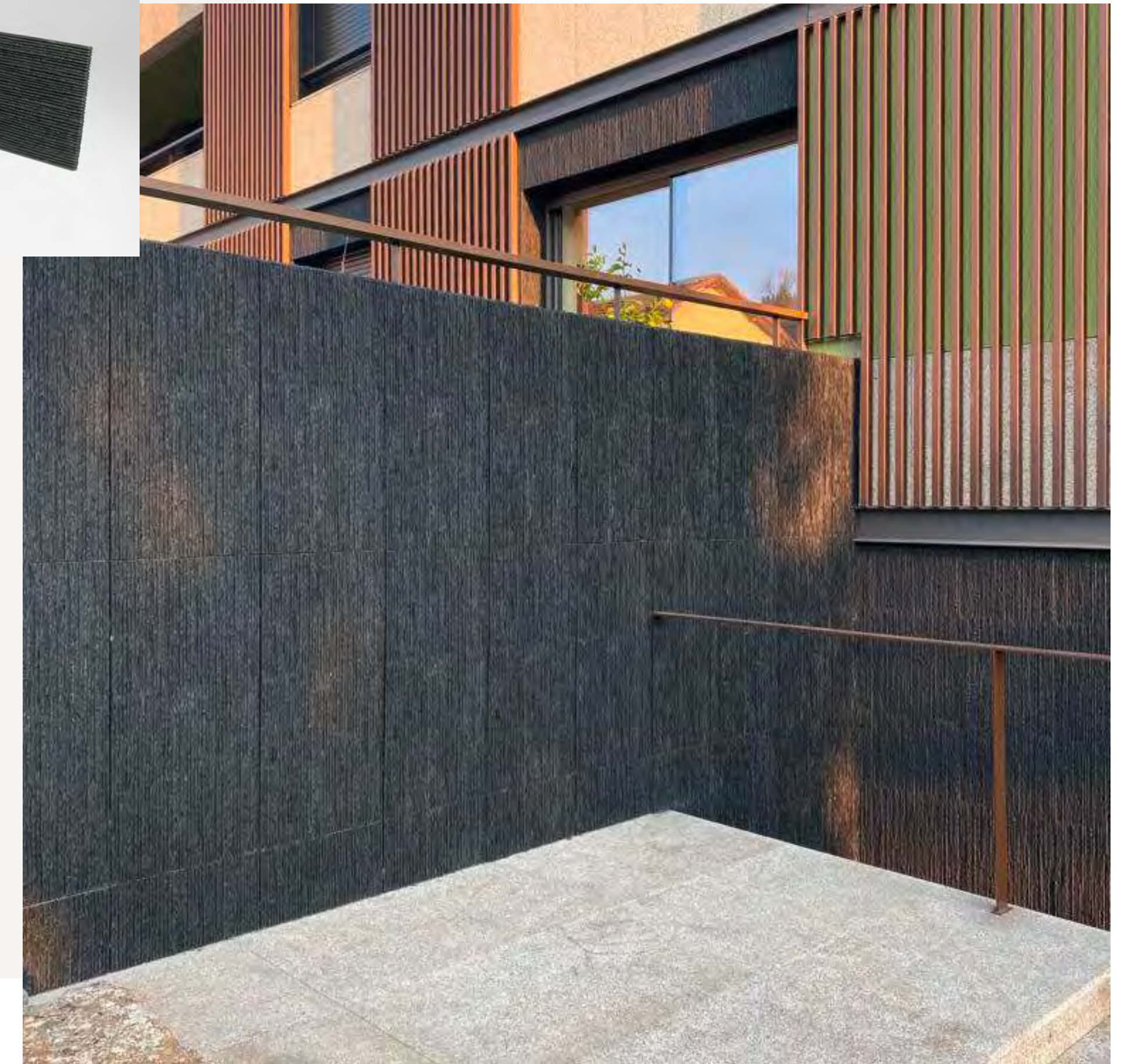
RISCADO



RCP _ 09

RCP _ 09

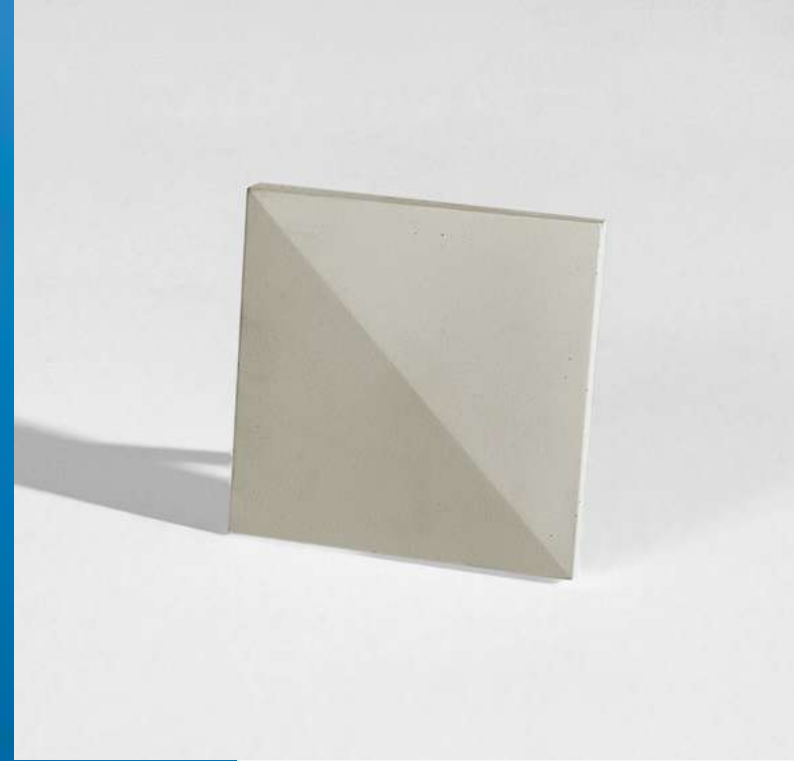
—
Private building Portugal
Privates Gebäude Portugal



RCP _ 09

—
Private building Portugal
Privates Gebäude Portugal

RISCADO PLUS



VT _ 28

VT _ 27

Private building Portugal
Privates Gebäude Portugal

VÉRTICES



VT _ 27

Private home Portugal
Privates haus Portugal



VT _ 09

Private home Portugal
Privates haus Portugal

VÉRTICES



VT _ 09

Nós - Norte Office Portugal
Nós-Norte Büro Portugal



VÉRTICES



H _ 28



H _ 28

ACL Meeting Room Portugal
ACL Besprechungsraum Portugal

HANDO



H _ 29

—
Spiteri Office Malta
Spiteri Büro Malta

HANDO

H _ 28 N (painted in green)
(Lackiert in Grün)

—
Private home Portugal
Privates haus Portugal





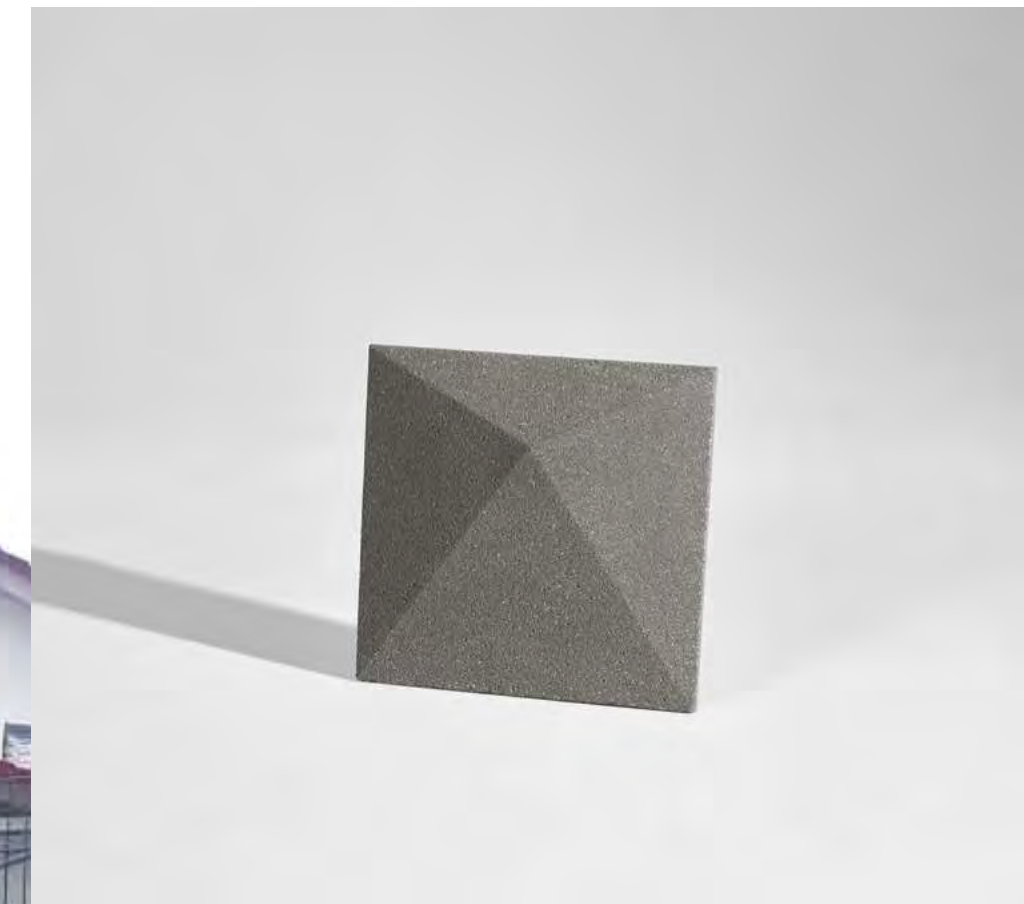
HP _ 28



HP _ 29

Fitness Up Gym Portugal
Fitness Up Fitnessstudio Portugal

HANDO PLUS



P _ 30 GR

P _ 29

—
Private home Germany
Privates Haus Deutschland

PRISMA



P _ 29

Só Barroso Office Portugal
Só Barroso Büro Portugal

PRISMA



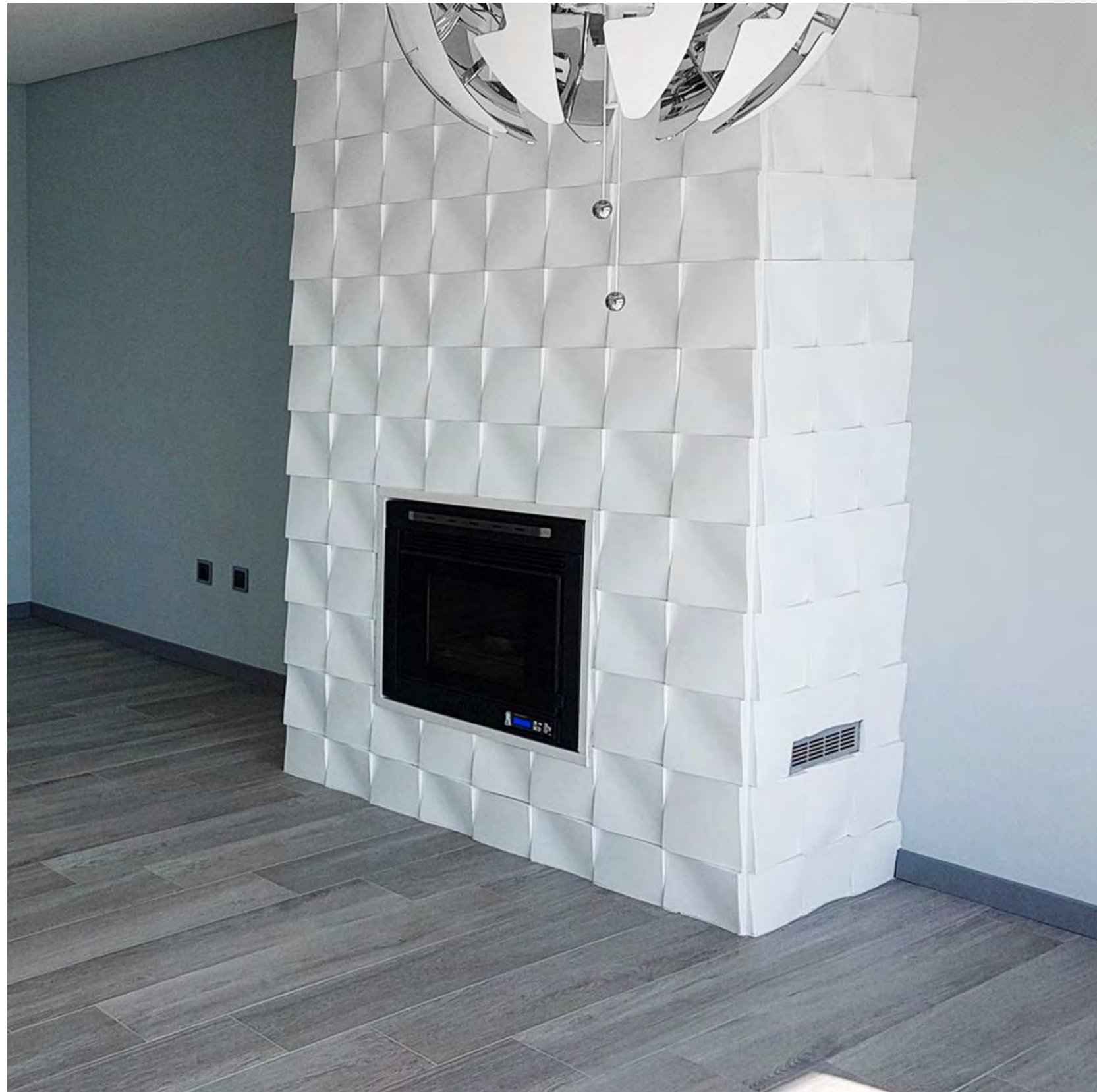


P _ 28
—
Showroom Malta
Ausstellungsraum Malta

PRISMA

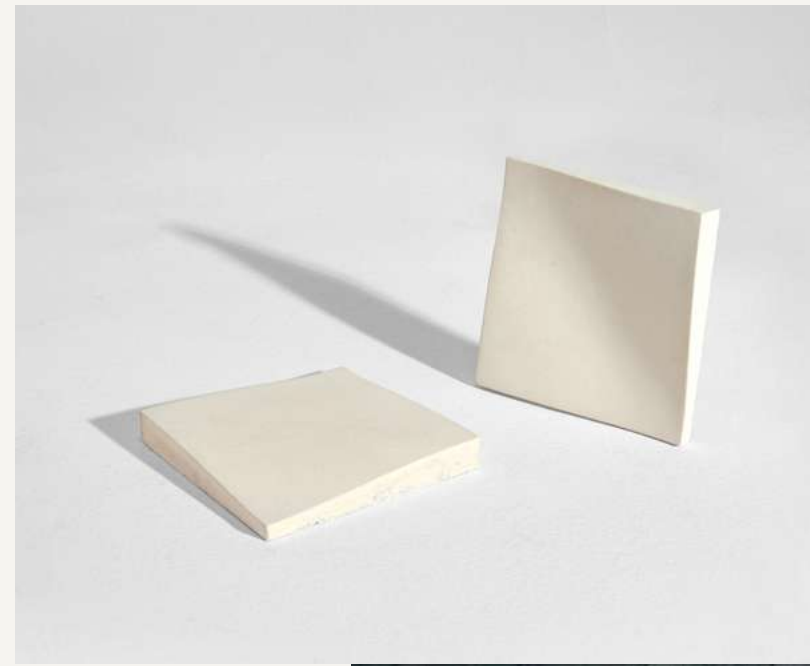
—
Hairdresser Portugal
Friseur Portugal





WV _ 27

—
Private home Portugal
Privates haus Portugal



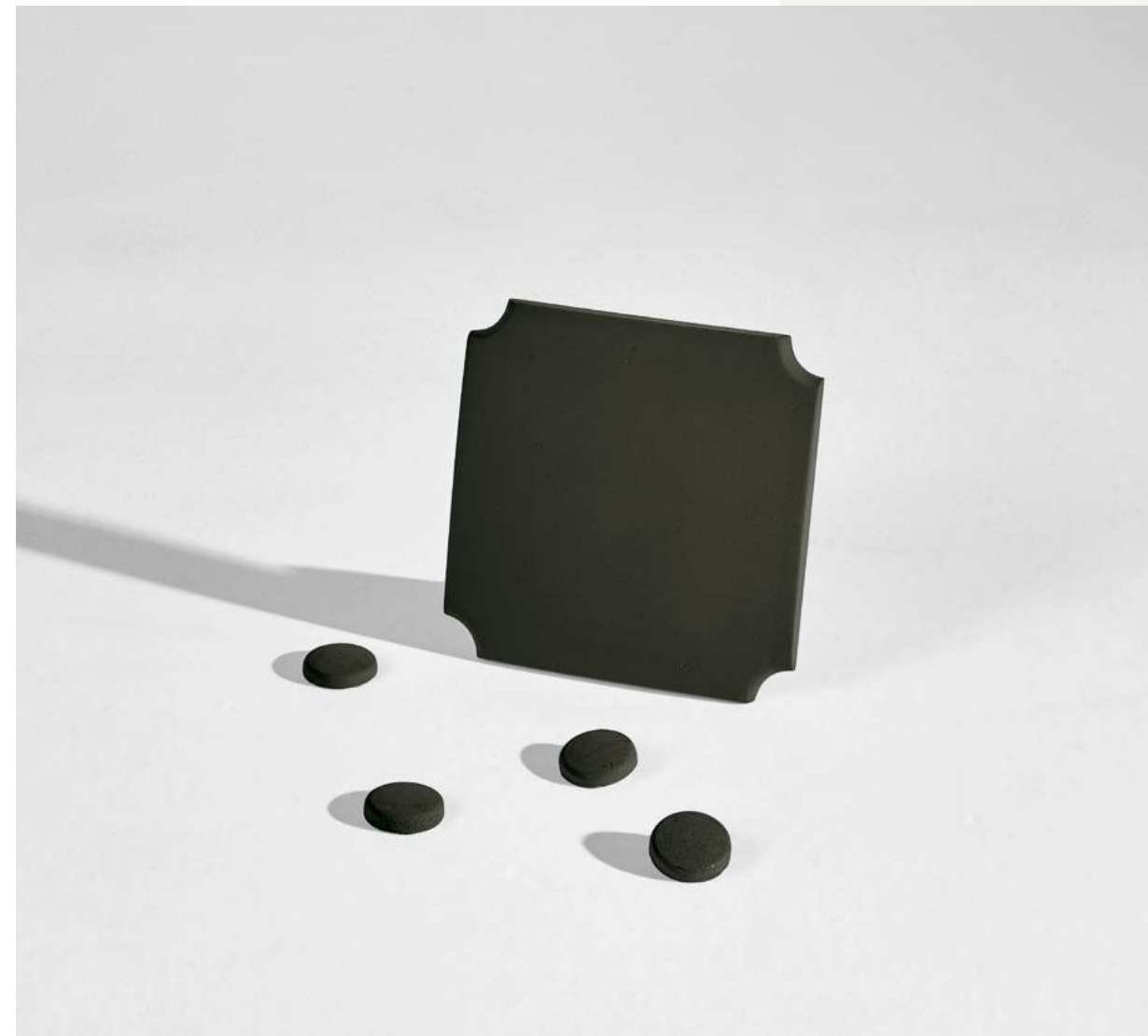
WV _ 27 N



WV _ 30

—
Private home Portugal
Privates haus Portugal

WAVE



CP _ 30



CP _ 28

Fercar Portugal

CAPITONÉ



CP _ 28

—
Private home Portugal
Privates haus Portugal



CP _ 28

—
Private home Portugal
Privates haus Portugal

CAPITONÉ



L _ 27 L _ 30

Private home Brazil
Privates haus Brasilien

LEAF



L _ 29 GR



L _ 30

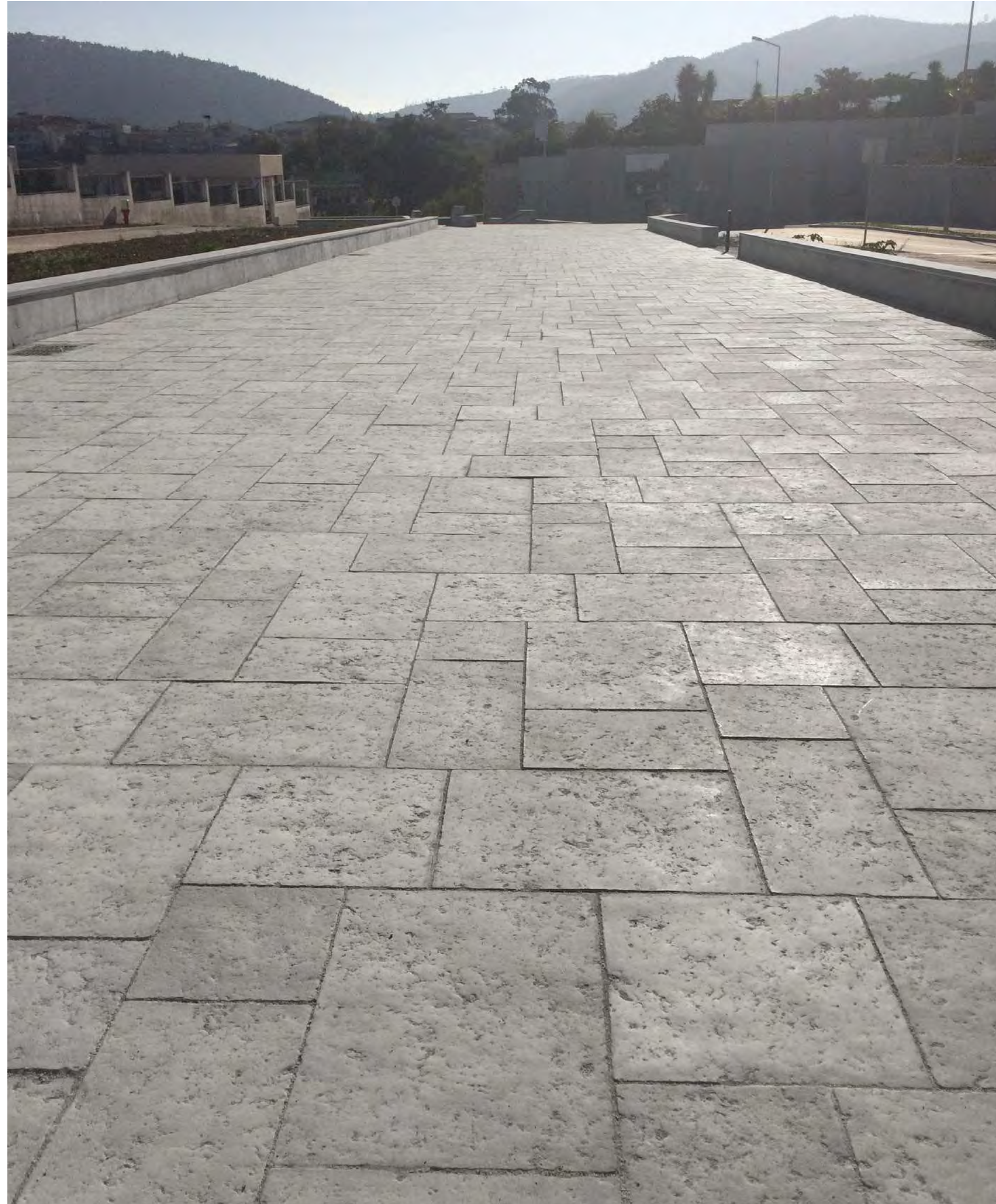
ACL Meeting Room Portugal
ACL Besprechungsraum Portugal



580/7

—
Private home Portugal
Privates haus Portugal

MADEIRA



730/30 5 formats

—

Centro Cívico Valongo Portugal

PORTUCALE



M S 417
M BRAILE S 410

—
Metro Stations - Line 3 Panama City
U-bahnstationen - Linie 3 Panama Stadt

MARMOCIM



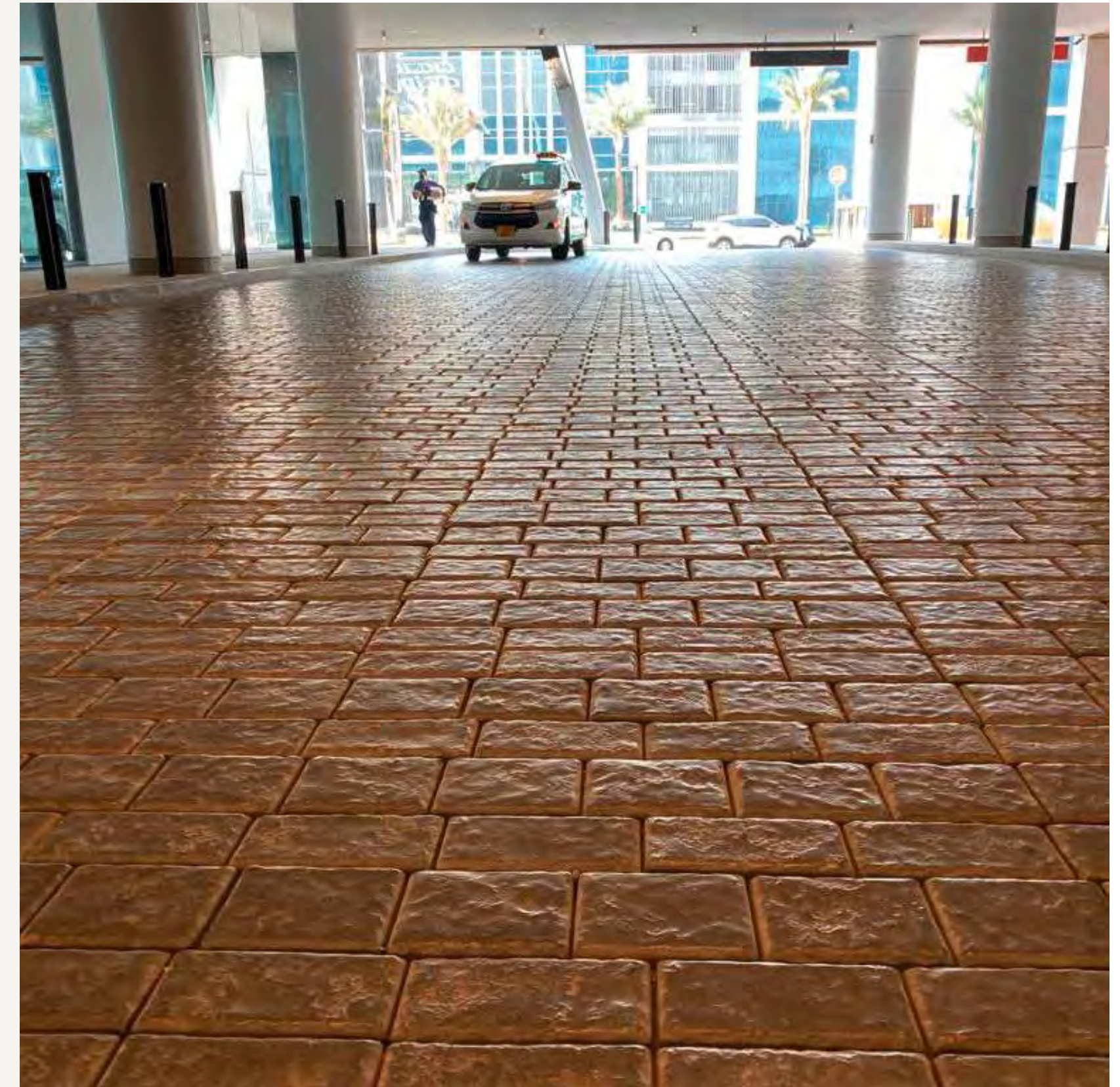
MR _ 440 M

—
Business Bay Dubai

MARMOCIM REVOLUTION



80/4 81/4
—
Business Bay Dubai



80/4 81/4
—
Business Bay Dubai

PAVÊ RÚSTICO



HEXAGONAL INTERLOCK (MULTI REFERENCE)

HEXAGONAL PFLASTER (MULTI-REFERENZEN)

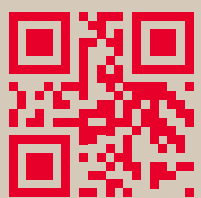
—
Esporões - School Portugal

Esporões - Schule Portugal

HEXAGONAL

evolving
towards
design &
innovation

 **ACIMENTEIRADOLOURO**



acl@aclweb.pt
www.aclweb.pt

