



BLOCOS PARA PAVIMENTOS
GRELHAS DE ENRELVAMENTO

INTERLOCK &
GRASS COVER GRID



A
CIMENTEIRA
DO
LOURO

HUMANIZAMOS O MUNDO COM PRODUTOS EM BETÃO

WE HUMANIZE THE WORLD WITH CONCRETE PRODUCTS

Somos uma marca portuguesa com DNA forte e dinâmico na área dos pavimentos e revestimentos em betão. Temos uma forte ligação ao saber técnico, design inovador, qualidade, performance e resistência dos nossos materiais e soluções. Estamos há **mais de 45 anos** no mercado com projectos de arquitetura e design de interiores de referência em todo mundo. Em Portugal somos responsáveis pelas mais importantes infra-estruturas rodoviárias e pelos pavimentos e revestimentos de algumas das maiores obras públicas, comerciais, educativas e desportivas. Evoluímos com o compromisso na inovação, no design, na qualidade, no ambiente e na segurança das nossas soluções, produtos e matérias-primas. Da génese e recolha da matéria-prima ao processamento final do produto, acompanhamos todas as etapas até chegarmos às peças que comercializamos. Graças às excelentes propriedades técnicas e visuais, os pavimentos e revestimentos para Exteriores e Interiores da ACL são hoje utilizados em todos os tipos de projectos arquitectónicos internacionais.

We are a Portuguese brand with strong and dynamic DNA in area of concrete floors and coverings. We have one strong connection to technical knowledge, innovative design, quality, performance and strength of our materials and solutions. We have been in the market **for over 45 years** with reference architecture projects and interior design worldwide. In Portugal we are responsible for the most important road infrastructures, floors and wall tiles of some of the largest public, commercial, educational and sports reference jobs. We have evolved with our commitment with innovation, design, quality, environment and safety of our solutions, products and raw materials. From genesis and collection of raw material to the final process, we follow all the steps until we reach the product that we trade. Thanks to the excellent technical and visual properties, ACL's indoor and outdoor flooring and coverings are now used in all types of international architectural projects.

INDEX

- 2 BLOCOS PARA PAVIMENTO
- 4 MEGA QUADRADO
- 6 PAVIMENTOS INCLUSIVOS
- 7 PAVÊ RÚSTICO
- 8 TRIANON
- 9 PAVIMENTOS GRANDES FORMATOS
- 10 ECO POROSO
- 11 MEGA QUADRADO ECO POROSO
- 12 ECO PAV
- 13 GRELHAS DE ENRELVAMENTO

- 16 INDICAÇÕES GERAIS
GENERAL INFORMATION



Índice de absorção de água
Water absorption index

Estes produtos são fabricados a partir de granulados de pedras naturais que podem, como a própria pedra, APRESENTAR LIGEIRAS VARIAÇÕES DE TONALIDADES E NUANCES DE CORES em função do seu aprovisionamento.

These tiles are made from natural granulated stones and therefore VARIATIONS IN TONE AND COLOUR SHADES MAY OCCUR, as stone is a natural material.

BLOCOS PARA PAVIMENTOS

INTERLOCK



verde | green



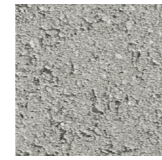
amarelo | yellow



vermelho | red



branco | white



cinzento | grey



antracite | anthracite



UNI
220 x 110 x 60 mm
220 x 110 x 80 mm
220 x 110 x 100 mm



TRIUNI
220 x 220 x 100 mm



ONDA
250 x 125 x 60 mm
250 x 125 x 80 mm



QUADRADO*
100 x 100 x 80 mm



QUADRADO*
200 x 200 x 60 mm
200 x 200 x 80 mm
200 x 200 x 100 mm



QUADRADO*
400 x 400 x 36 mm
400 x 400 x 60 mm



QUADRADO*
500 x 500 x 42 mm
500 x 500 x 100 mm



DECOR
227 x 137 x 60 mm
227 x 137 x 80 mm



DELTA
180 x 180 x 60 mm



HEXAGONAL
170 x 100 x 60 mm
170 x 100 x 80 mm



PARALELO*
200 x 100 x 55 mm
200 x 100 x 80 mm



RECTANGULAR*
400 x 200 x 60 mm



RECTANGULAR*
600 x 400 x 42 mm

| | peso weight | paleta pallet |
|-------------------------------|-------------------------|----------------------|
| UNI 60 mm | 132 Kg / m ² | 8,87 m ² |
| | 173 Kg / m ² | 7,09 m ² |
| | 215 Kg / m ² | 6,68 m ² |
| TRIUNI | 215 Kg / m ² | 6,68 m ² |
| ONDA 60 mm | 135 Kg / m ² | 9 m ² |
| | 176 Kg / m ² | 7 m ² |
| DECOR 60 mm | 130 Kg / m ² | 10,81 m ² |
| | 170 Kg / m ² | 9,73 m ² |
| DELTA | 130 Kg / m ² | 11,91 m ² |
| HEXAGONAL | 135 Kg / m ² | 10 m ² |
| PARALELO 55 mm | 120 Kg / m ² | 9 m ² |
| | 176 Kg / m ² | 7,2 m ² |
| RECTANGULAR 400 x 200 x 60 mm | 141 Kg / m ² | 12 m ² |
| RECTANGULAR 600 x 400 x 42 mm | 95 Kg / m ² | 22,08 m ² |
| QUADRADO 200 x 200 x 60 mm | 130 Kg / m ² | 9,6 m ² |
| | 170 Kg / m ² | 9,6 m ² |
| | 220 Kg / m ² | 7,2 m ² |
| | 175 Kg / m ² | 5,4 m ² |
| QUADRADO 400 x 400 x 36 mm | 80 Kg / m ² | 26,88 m ² |
| | 130 Kg / m ² | 9,6 m ² |
| | 95 Kg / m ² | 22 m ² |
| | 225 Kg / m ² | 6 m ² |

*Disponível em aresta viva e aresta quebrada.
* Available in sharp edge and broken edge.

MEGA QUADRADO

EXECUÇÃO RÁPIDA!
QUICK EXECUTION!



NEW



MEGA QUADRADO*
1000 x 1000 x 100 mm



| | peso weight | palete pallet |
|------------------------------------|-------------------------|------------------|
| MEGA QUADRADO 1000 x 1000 x 100 mm | 215 Kg / m ² | 6 m ² |

*Disponível em aresta viva e aresta quebrada.
* Available in sharp edge and broken edge.

PAVIMENTOS INCLUSIVOS

PAVIMENTOS TÁTEIS
TACTILE WALKING SURFACE INDICATORS



BLOCOS PARA PAVIMENTOS

PAVÊ RÚSTICO

CONTEMPORÂNEO OU MEDIEVAL!
CONTEMPORARY OR MEDIEVAL!

PAVIMENTO DIRECIONAL | DIRECTIONAL TACTILE



133/2
400 x 400 x 35 mm



134/0
400 x 400 x 35 mm



141/6
400 x 400 x 60 mm



142/4
400 x 400 x 60 mm

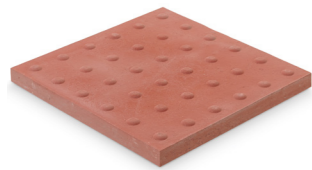


143/2
200 x 200 x 80 mm



144/2
100 x 100 x 80 mm

PAVIMENTO PITONADO | TACTILE BLISTER PAVING



136/7
400 x 400 x 35 mm



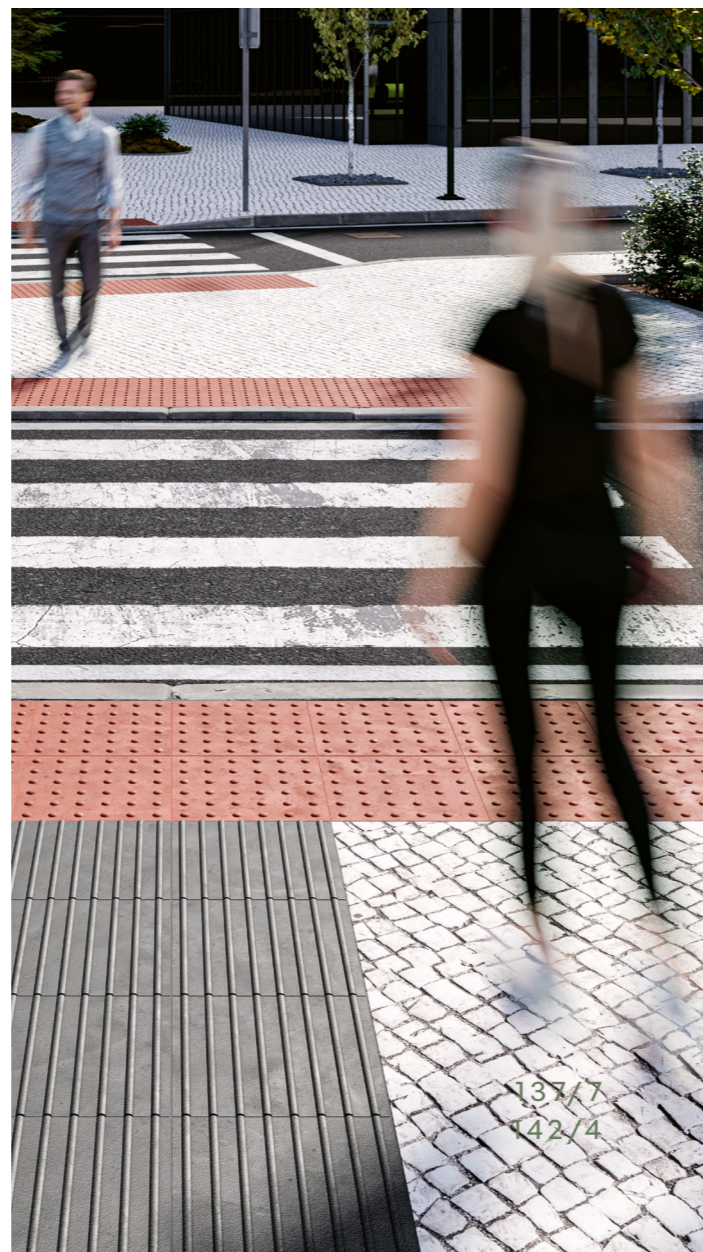
137/7
400 x 400 x 60 mm



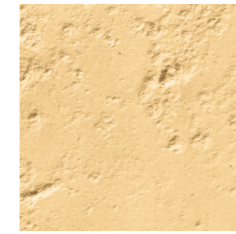
138/7
200 x 200 x 80 mm



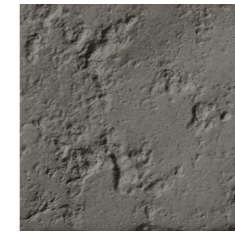
139/7
100 x 100 x 80 mm



/1



/0



/4



81/4 - 190 x 95 x 40 mm



80/4 - 150 x 120 x 40 mm

| | peça kg piece kg | palette pallet |
|----|---------------------|-------------------------------|
| 81 | 93 Kg | 19,5 m ² 1817 Kg |
| 80 | 97 Kg | 17 m ² 1700 Kg |

| | peça piece | peça m ² pieces per m ² | palette pallet |
|-----------------|-------------------------------|--|--|
| 133 134 136 | 0,16 m ² 13kg | 6,25 un. | 24,96 m ² 2028 Kg 156 un. |
| 141 142 137 | 0,16 m ² 20,8 Kg | 6,25 un. | 9,60 m ² 1248 Kg 60 un. |
| 143 138 | 0,04 m ² 7 Kg | 25 un. | 9,60 m ² 1700 Kg 240 un. |
| 144 139 | 0,01 m ² 1,76 Kg | 100 un. | 5,40 m ² 970 Kg 540 un. |



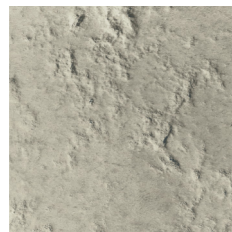
PAVÊ RÚSTICO 81/1

TRIANON

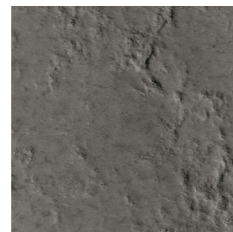
CONTEMPORÂNEO OU MEDIEVAL!
CONTEMPORARY OR MEDIEVAL!



741/0



741/3



741/4



450 x 300 x 50 mm

| peça kg piece kg | paleta pallet |
|---------------------|--------------------------------|
| 15 Kg | 11,88 m ² 1320 Kg |



PAVIMENTOS ARMADOS

REINFORCED SLABS

◊ ◊ ◊ ◊ ◊

GRANDES FORMATOS!
HUGE FORMATS!

LAJETAS ARMADAS

- 500 x 500 x 60 mm
- 600 x 600 x 60 mm
- 1000 x 500 x 60 mm
- 1200 x 600 x 60 mm
- 1000 x 1000 x 60 mm
- 1200 x 1200 x 60 mm

LAJETAS COM FIBRAS

- 500 x 500 x 40 mm
- 600 x 600 x 40 mm
- 1000 x 500 x 40 mm
- 1200 x 600 x 40 mm
- 1000 x 1000 x 40 mm
- 1200 x 1200 x 40 mm



NEW

- LAJETAS ARMADAS**
- 500 x 500 x 60 mm
 - 600 x 600 x 60 mm
 - 1000 x 500 x 60 mm
 - 1200 x 600 x 60 mm
 - 1000 x 1000 x 60 mm
 - 1200 x 1200 x 60 mm

- LAJETAS COM FIBRAS**
- 500 x 500 x 40 mm
 - 600 x 600 x 40 mm
 - 1000 x 500 x 40 mm
 - 1200 x 600 x 40 mm
 - 1000 x 1000 x 40 mm
 - 1200 x 1200 x 40 mm

| peso weight | paleta pallet |
|-------------------------|------------------|
| 144 kg / m ² | - |
| 96 kg / m ² | - |



ECO POROSO



ECO POROSOS | ECO POROSOS 



verde | green



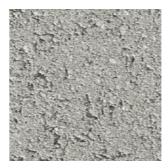
amarelo | yellow



vermelho | red



branco | white



cinzento | grey



antracite | anthracite



**ECO POROSO
PERFIL I***
200 x 165 x 60 mm
200 x 165 x 80 mm
200 x 165 x 100 mm



**ECO POROSO
RECTANGULAR***
200 x 100 x 60 mm
200 x 100 x 80 mm
200 x 100 x 100 mm



**ECO POROSO
QUADRADO***
100 x 100 x 80 mm



**ECO POROSO
QUADRADO***
200 x 200 x 60 mm
200 x 200 x 80 mm
200 x 200 x 100 mm



**ECO POROSO
QUADRADO***
500 x 500 x 100 mm

MEGA QUADRADO ECO POROSO

EXECUÇÃO RÁPIDA!
QUICK EXECUTION!

NEW



**MEGA QUADRADO
ECO POROSO***
1000 x 1000 x 100 mm

ECO POROSOS

| | peso weight | pallet pallet |
|------------------|----------------|----------------------|
| PERFIL I 60 mm | 112 Kg | 10,29 m ² |
| | 149 Kg | 8,23 m ² |
| | 189 Kg | 6,17 m ² |
| RETANGULAR 60 mm | 117 Kg | 12 m ² |
| | 155 Kg | 9,6 m ² |
| | 195 Kg | 7,2 m ² |
| QUADRADO 60 mm | 117 Kg | 12 m ² |
| | 150 Kg | 9,6 m ² |
| | 190 Kg | 7,2 m ² |
| | 200 Kg | 6 m ² |

* Disponível em aresta viva e aresta quebrada.
* Available in sharp edge and broken edge.

| peso weight | pallet pallet |
|--|------------------|
| MEGA QUADRADO ECO POROSO 1000 x 1000 x 100 mm 200 Kg / m ² | 6 m ² |

*Disponível em aresta viva e aresta quebrada. | Available in sharp edge and broken edge.

ECOPAV | ECOPAV



verde | green



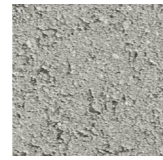
amarelo | yellow



vermelho | red



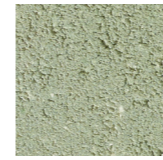
branco | white



cinzento | grey



antracite | anthracite



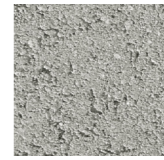
verde | green



amarelo | yellow



vermelho | red



cinzento | grey



antracite | anthracite



PAV. ECOLÓGICO QUADRADO
200 x 200 x 80 mm



PAV. ECOLÓGICO QUADRADO CLÁSSICO
190 x 190 x 100 mm

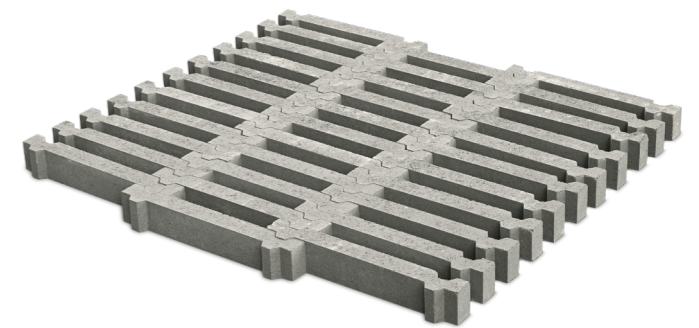


PAV. ECOLÓGICO OCTOGONAL
227 x 112 x 80 mm



PAV. ECOLÓGICO PERFIL I*
200 x 165 x 60 mm
200 x 165 x 80 mm
200 x 165 x 100 mm

COMETA - 500 x 50 x 80 mm



ECOPAV

| | peso weight | palete pallet |
|-------------------|-------------|----------------------|
| QUADRADO | 167 Kg | 9,6 m ² |
| QUADRADO CLASSICO | 182 Kg | 6,50 m ² |
| OCTOGONAL | 160 Kg | 8,47 m ² |
| PERFIL I | 60 mm | 10,29 m ² |
| | 80 mm | 8,23 m ² |
| | 100 mm | 6,17 m ² |

| | peso weight | palete pallet |
|--------|-------------------------|----------------------|
| COMETA | 122 Kg / m ² | 12,60 m ² |

* Disponível em aresta viva e aresta quebrada.
* Available in sharp edge and broken edge.



PAV. ECOLÓGICO QUADRADO CLÁSSICO
190 X 190 X 100 mm



GRELHAS DE ENRELVAMENTO

GRASS COVER GRID



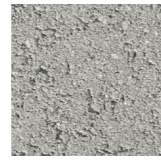
verde | green



amarelo | yellow



vermelho | red



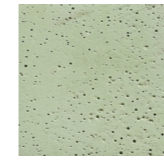
cinzento | grey

HEXAGONAL - 600 x 400 x 80 / 100 mm

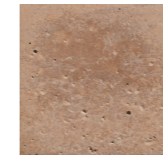


| | peso weight | paleta pallet |
|-----------------|-------------------------|---------------------|
| HEXAGONAL 80 mm | 117 Kg / m ² | 9,60 m ² |
| 100 mm | 138 Kg / m ² | 9,60 m ² |

HEXAGONAL 80 mm
100 mm



verde | green

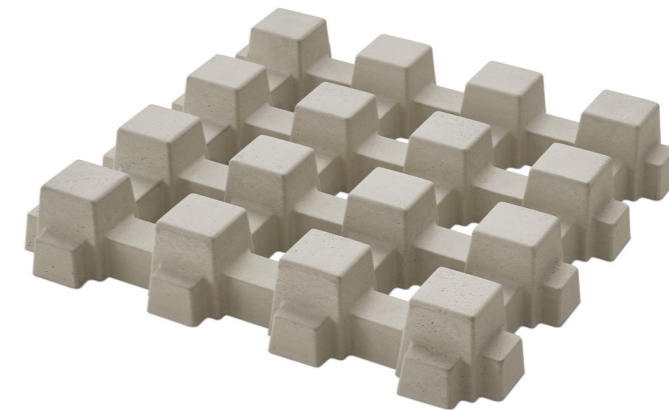


castanho | brown



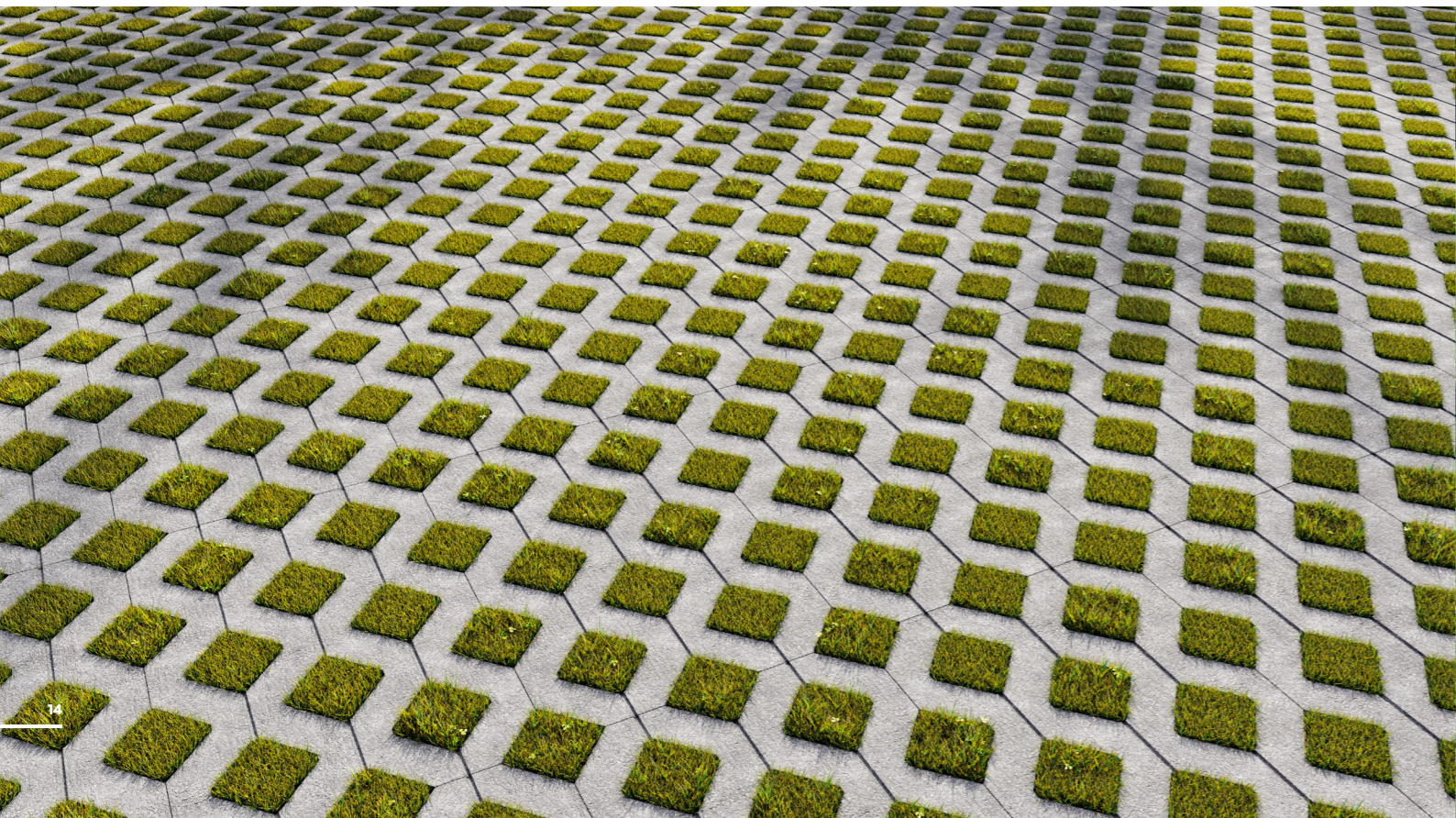
cinzento | grey

PITONADA - 610 x 610 x 100 mm



| | peso weight | paleta pallet |
|----------|---------------------------|----------------------|
| PITONADA | 100,6 Kg / m ² | 10,20 m ² |

PITONADA



INDICAÇÕES GERAIS

GENERAL INFORMATION



Este catálogo, pretende mostrar a vasta gama de produtos, não é exaustivo de todas as possibilidades que lhe poderemos oferecer, pelo que não dispensa a consulta do departamento comercial d'A Cimenteira do Louro para qualquer esclarecimento.

CORES

Podem ocorrer pequenas variações na granulometria e tons de cor dos produtos devido às características dos materiais e à reprodução fotográfica em catálogos e outros materiais impressos ou eletrónicos.

COMPOSIÇÃO

O desenvolvimento dos revestimentos da Cimenteira do Louro é baseado numa análise cuidadosa da pedra natural e um processo tecnológico aperfeiçoado ao longo dos anos. A mistura é vertida em moldes especiais concebidos especificamente para criar um efeito o mais realista possível, utilizando um número de diferentes moldes para criar uma variedade de formas e evitar assim repetições. Efeitos cromáticos são obtidos através da aplicação de pigmentos de óxido de ferro de qualidade superior para cada pedra, dandolhes um efeito natural, não apenas na forma, mas também nas cores.

VARIAÇÕES DE TONALIDADES

Estes produtos são fabricados a partir de granulados de pedra natural que podem apresentar ligeiras variações de tonalidade em função do tipo de fabrico e do seu aprovisionamento. O exame de textura e da cor devem ser feitos sempre nos produtos em seco e com o decorrer do tempo as cores podem sofrer algumas alterações naturais tecnicamente inevitáveis. No final da aplicação do revestimento aconselhamos sempre a utilização de um repelente da nossa gama de produtos de tratamento de superfície de modo a garantir a durabilidade do material.

EFFLORESCÊNCIAS

O aparecimento de manchas ou auréolas brancas na superfície do betão é um fenómeno natural e tecnicamente inevitável que podemos encontrar em certas condições de secagem, sobretudo em produtos à base de cimento. Estas eflorescências não alteram em nada a qualidade intrínseca das peças e tendem a desaparecer com o tempo depois de estarem expostas às intempéries naturais. O aparecimento de eflorescências, sendo do conhecimento do cliente, não pode ser, em qualquer caso, causa de reclamação.

This catalogue provides an overview of our wide range of our products. It is not a definitive compilation as other options are available. For further information or explanations please contact the sales department of A Cimenteira do Louro.

COLOURS

Slight variations in the granulometry and colour tones of the products may occur due to the characteristics of the materials and the photographic reproduction in catalogues and other printed or electronic material.

COMPOSITION

The development of A Cimenteira do Louro's tiles and pavers is based on the careful analysis of the natural stone and in the technological process, optimised over the years. The mixture is poured into special moulds specifically designed to create an effect as realistic as possible, and using several different moulds to create a variety of shapes and avoid replications. The chromatic effects are achieved by applying high-quality iron oxide pigments into each tile, giving them a natural effect, not only in shape but also in colour.

VARIATION OF SHADES

These products are manufactured from natural stone granulates that may present slight variations in colour shade, depending on the type of manufacture and supply. The texture and colour tests require the products to be dry. Over time, the products may display some technically-inevitable natural changes in colour. At the end of the tile installation process, it is advisable for some of the products to apply a surface treatment from our range, in order to ensure the durability of the material.

EFFLORESCENCE

The possible appearance of white stains on the concrete surface is a natural and technically unavoidable phenomenon called efflorescence, which we can find in certain drying conditions, especially in cement-based products. These do not alter the intrinsic quality of the pieces and tend to disappear over time after being exposed to natural weathering. The appearance of efflorescence, being known to the client, cannot, in any case, be a cause for complaint.



www.viriato.com.pt
06/2023



www.aclweb.pt

ACL ACIMENTEIRADOLOURO



SEDE // UNIDADE DE PRODUÇÃO DE LOURO
HEADQUARTERS // PRODUCTION CENTER LOURO

GPS N41 26 33 | W8 32 40

T. +351 252 301 900 ⁽¹⁾
F. +351 252 301 929 ⁽¹⁾

UNIDADE DE PRODUÇÃO DE LOUSADO
PRODUCTION CENTER LOUSADO

GPS N41 22 18 | W8 32 08

T. +351 252 301 000 ⁽¹⁾
F. +351 252 301 009 ⁽¹⁾

Rua Padre Domingos J. Pereira, 1284 - Louro
AP. 163 - E. C. Famalição
4761-926 V. N. Famalição
Portugal

acl@aclweb.pt
www.aclweb.pt



⁽¹⁾ Chamada para a rede fixa nacional
Call to the Portuguese landline network

